

K1



K1: Klassieke noodverlichting met moderne functionaliteit

De K1 biedt betrouwbare noodsignalisatie in een tijdloos design. Het armatuur is voorzien van een robuuste polycarbonaat behuizing die op verschillende manieren gemonteerd kan worden, waardoor het geschikt is voor diverse omgevingen.

Veelzijdig en duurzaam ontwerp

K1 kan zowel op muren als plafonds bevestigd worden. Dit maakt het armatuur geschikt voor verschillende omgevingen, van moderne kantoren tot klassieke publieke ruimtes.

Geavanceerde lichtverdeling

De Fresnel-lens van de K1 zorgt voor een optimale lichtverdeling. Het armatuur kan zowel worden ingezet voor antipaniekverlichting als voor vluchtwegverlichting, wat het een veelzijdige oplossing maakt voor noodsituaties.

Flexibele installatieopties

Voor plafondbevestiging is er de optie voor dubbelzijdige signalisatie, terwijl enkelzijdige signalisatie ideaal is voor wandbevestiging. Daarnaast is de K1 compatibel met diverse accessoires, waardoor de installatie naar specifieke behoeften aangepast kan worden.



Haaks op de muur,
enkelzijdige signalering



Plafond, verlichting



Inbouw, dubbelzijdige signalering



Plafondmontage



Inbouw, verlichting



Wandmontage

EST+: Automatische zelftest

Maximale veiligheid en minimaal onderhoud: daarvoor zijn alle K1-armaturen voorzien van uitgekiende elektronica voor automatische zelftests.

- EST+ voert elke week een functietest en elk kwartaal een autonomietest uit.
- EST+ biedt een handige, gedifferentieerde foutmelding via indicatieleds. Het testmoment is eenvoudig instelbaar via de testknop.
- De indicatieleds zijn zodanig gepositioneerd dat ze bij elke montagewijze makkelijk vanuit elke hoek afleesbaar zijn.

ESM: gecentraliseerde controle en sturing

U kunt K1-armaturen opnemen in het ETAP Safety Manager-systeem voor centrale controle en sturing. Controles en onderhoud worden automatisch geregistreerd in een logboek. Daarmee kunt u het onderhoud van uw noodverlichting aantonen, zoals wordt geëist door de Europese norm EN 50172.

Milieuvriendelijk

Het energieverbruik van K1 is minimaal. Dat komt door de energiezuinige elektronica en het gunstige laadregime van uw Nikkel-MetaalHydride-batterijen (NiMH). Per dag hebt u genoeg aan één oplaadperiode van hooguit één uur. Daardoor warmen de batterijen minder op, en dat verlengt hun levensduur gevoelig. Bovendien zijn NiMH-batterijen compacter en bevatten ze geen cadmium, waardoor ze het milieu minder belasten.



EST+: gedifferentieerde foutmelding



Milieuvriendelijke NiMH-batterij

K1-armaturen zijn ontworpen voor optimale lichtbehandeling, en perfect afgestemd op de toepassing: verlichting of signalering.

Lichtbehandeling

Verlichting met breedstralende lichtverdeling

Antipaniek- en vluchtwegverlichting vragen een breedstralende lichtverdeling.

Daar zorgt de speciaal ontworpen Fresnel-lens voor. Zo hebt u voor een zelfde afstand minder armaturen nodig.

Bij een ophanghoogte van 3 meter mogen de armaturen tot 18 meter uit elkaar hangen voor een verlichtingssterkte van 1 lux op de vluchtweg. Voor antipaniekverlichting volstaat één armatuur om een oppervlak van 16 op 10 meter te voorzien van 0,5 lux.

Enkelzijdige signalering

Eenvoudig te verwisselen signaleringsfolie

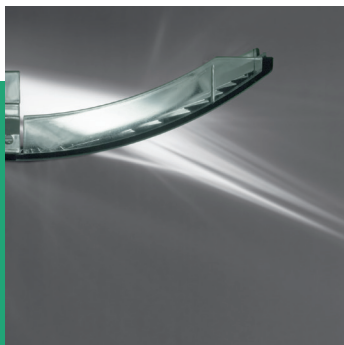
Het signaleringspictogram, op stijve folie gedrukt, bevindt zich voor enkelzijdige signalering achter de egaal getextureerde kap. De gematteerde buitenkant voorkomt storende reflecties, zodat het pictogram goed uitgelicht en optimaal herkenbaar is. De folie is uiterst makkelijk te plaatsen, te verwijderen en te verwisselen, wat u extra flexibiliteit geeft. Doordat de folie zich in de kap opspannt, zit hij strak op z'n plaats en is het beeld altijd helder en scherp.

Dubbelzijdige signalering

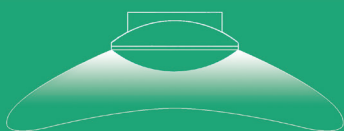
Perfekte uitlichting

In deze versies zorgt een aangepaste Fresnel-lens voor gelijkmatige en heldere uitlichting van het pictogram en voor een lichtniveau van 5 lux op de vloer tot 4 meter ophanghoogte.

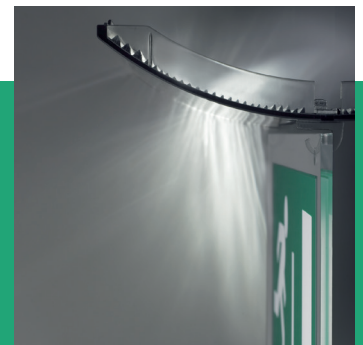
De plexiplaat hangt op aan transparante haakjes en kan daardoor uitzwenken. Zij kan dus letterlijk tegen een stootje. Ook dit pictogram is makkelijk te verwisselen.



Breedstralende Fresnel



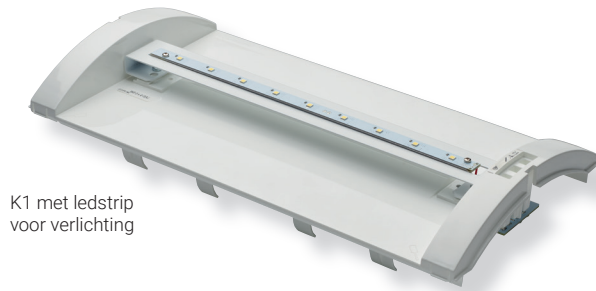
Folie achter gematteerde kap met lichtvenster



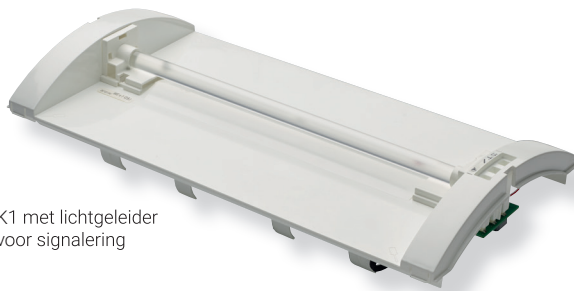
Diepstralende Fresnel



De K1 noodverlichting biedt twee types lichtbronnen: leds met een ledstrip en leds met een lichtgeleider.



K1 met ledstrip voor verlichting



K1 met lichtgeleider voor signalering

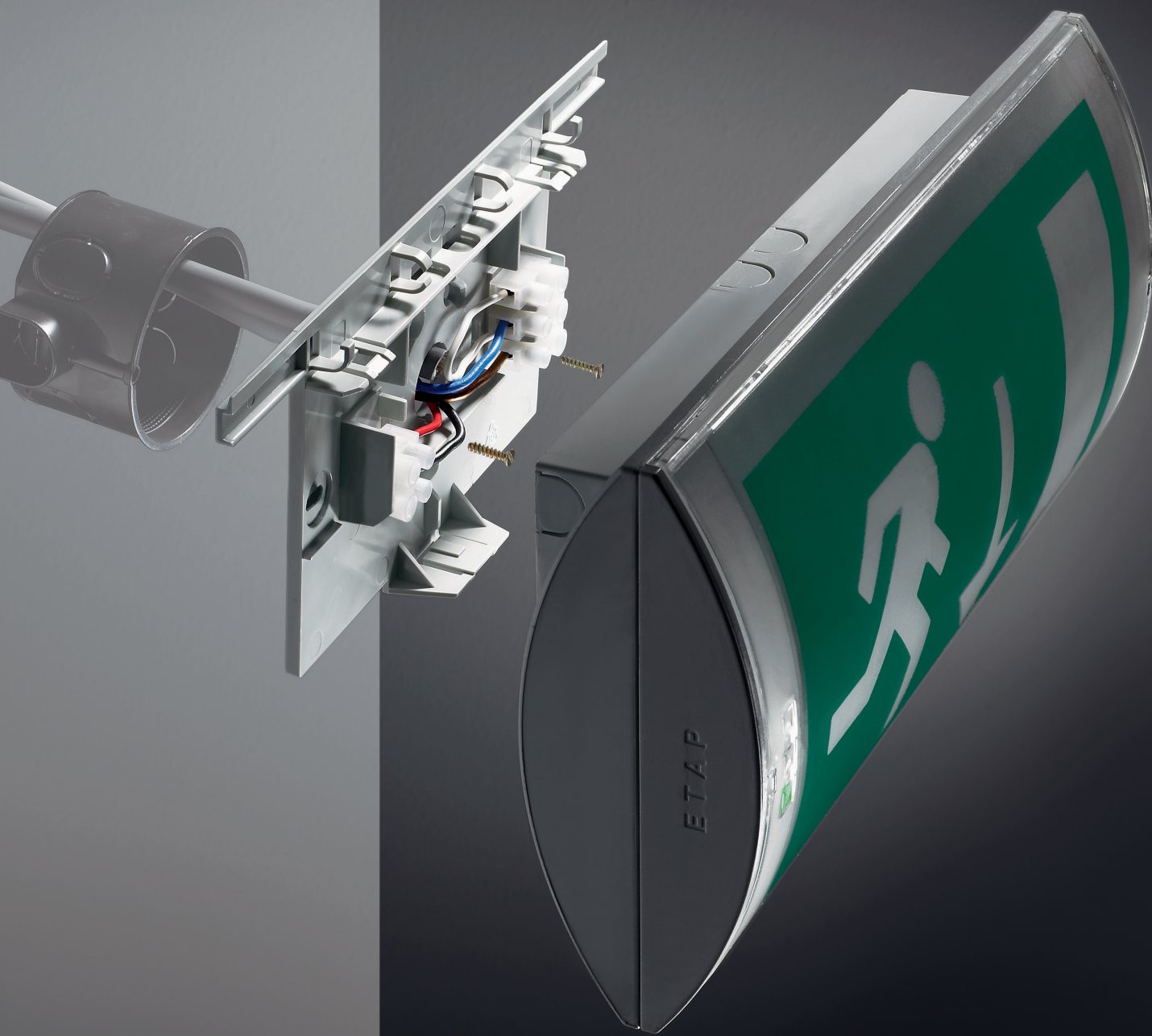
K1 verlichting met ledstrip

De versie met leds op een ledstrip is speciaal ontworpen voor antipaniek- en vluchtwegverlichting. Deze configuratie zorgt voor een heldere, consistente verlichting die cruciaal is voor het veilig navigeren in noodsituaties.

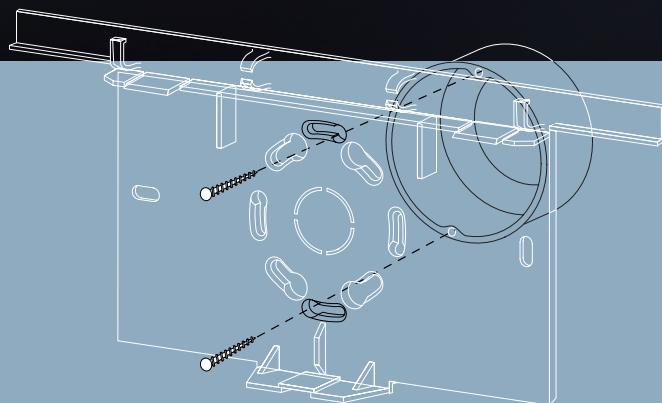
K1 signalering met lichtgeleider

Voor enkelzijdige signalering is de versie met leds en een lichtgeleider beschikbaar. ETAP heeft een geavanceerde lichtgeleider ontwikkeld die zorgt voor een uniforme uitlichting en een optimale herkenbaarheid van het pictogram.





De montageplaat van K1 garandeert u een vlotte, eenvoudige montage. De armatuur klikt vast op de montageplaat, zonder gereedschap en zonder dat u de armatuur moet opendoen. Zo wint u tot 20 procent op uw installatietijd.



Montage-eenvoud

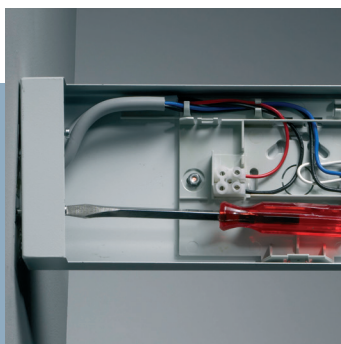
De montageplaat van K1 garandeert een eenvoudige montage, zowel bij opbouw- als bij inbouwbekabeling. Bij opbouwbekabeling kunt u de bedrading bovenlangs of langs de zijkanten binnenvoeren. Bij inbouwbekabeling met inbouwdozen kan de montageplaat dankzij specifieke openingen gemonteerd worden zonder te boren. Na het plaatsen van de montageplaat sluit u de bekabeling aan en het werk zit er op. Omdat K1 isolatieklasse II heeft, hoeft u geen aardingsdraad te voorzien. Tenslotte de armatuur op de montageplaat vastklikken, zonder gereedschap, zonder de armatuur te openen.

Montagebeugels voor alle toepassingen

Met de bijpassende montagebeugels (inbouw, haaks, pendel) kunt u uw noodverlichting op elke plaats installeren. Oneffenheden op het wandoppervlak corrigeert u moeiteloos dankzij het afstelsysteem.



Beugel monteren en bedrading aansluiten



Afstellen voor oneffen wanden



Armatuur vastklikken en klaar

Automatische test en controle

Alle versies zijn zowel als decentrale armatuur als voor een centraal noodnet beschikbaar. Elke decentrale K1 heeft een automatische zelftest en een autonomie van 1 tot 3 uur. K1 kan uiteraard ook worden opgenomen in het ETAP Safety Manager-systeem (ESM of ESM wireless) voor centrale controle en sturing.

ETAP geeft vijf jaar garantie op de behuizing, de elektronica en de batterijen.

JAAR
5 **GARANTIE**
BATTERIJ INCL.

Armatuuren voor noodverlichting



Plafond



Inbouw plafond



Haaks op de wand



Parallel met de wand



Pendel

Armaturen voor
enkelzijdige signalering

Armaturen voor
enkel- en dubbelzijdige signalering



Plafond



Plafond



Wand



Inbouw plafond



Haaks op de wand



Haaks op de wand



Pendel



Parallel met de wand

Welke symbolen?

- Sinds 2012: nieuwe installaties met symbolen uit ISO 7010-standaard
- Uitbreiding bestaande installaties: consistente beelden, met eventueel oudere pictogrammen (Belgische en Europese wetgeving)

Pijl omhoog of omlaag?

- Bij vluchtende persoon: in de richting van de nooduitgang
- Vluchtrichting 'rechtdoor': pijl omhoog (sinds 2012)
- Voor 2012: pijl omlaag bij 'rechtdoor'

Consistentie is belangrijk bij uitbreidingen van bestaande installaties.



Pendel



K1

- Klassieke vormgeving
- Veilig en milieuvriendelijk
- Doordachte lichttechniek
- Installatievriendelijk
- Compleet gamma

De gegevens in deze publicatie zijn echter zonder verbintenis en kunnen wijzigen ingevolge technische evolutie. ETAP Lighting International is niet aansprakelijk voor schade, van welke aard ook, welke voort zou vloeien uit het gebruik van dit document.

ETAP Lighting International NV
Antwerpsesteenweg 130
2390 Malle - Tel. +32 (0)3 310 02 11
e-mail: info.be@etaplighting.com

www.etaplighting.com

ETAP  tomorrow's light